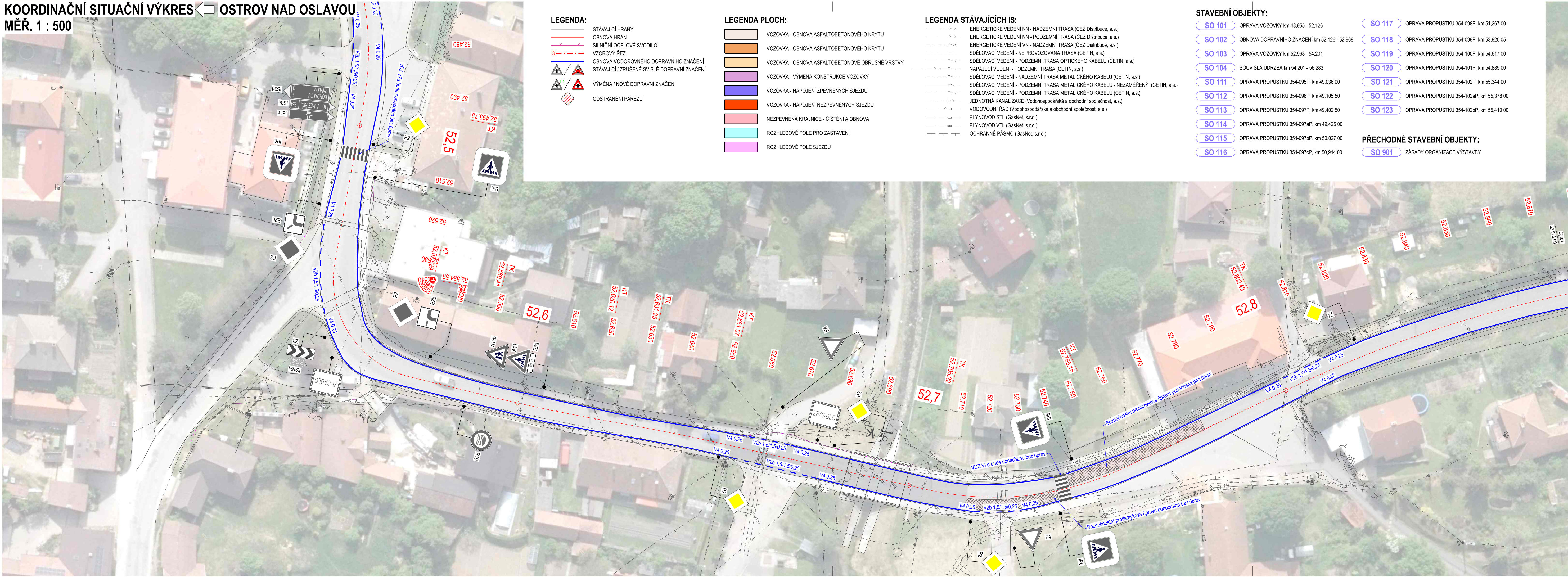


KOORDINAČNÍ SITUAČNÍ VÝKRES
 

←
 OSTROV NAD OSLAVOU

 MĚŘ. 1 : 500



- LEGENDA:**
- STÁVAJÍCÍ HRANY
  - OBNOVA HRAN
  - SILNIČNÍ OCELOVÉ SVODILO
  - VZOROVÝ ŘEZ
  - OBNOVA VODOROVNÉHO DOPRAVNÍHO ZNAČENÍ
  - STÁVAJÍCÍ / ZRUŠENÉ SVISLÉ DOPRAVNÍ ZNAČENÍ
  - VÝMĚNA / NOVÉ DOPRAVNÍ ZNAČENÍ
  - ODSTRANĚNÍ PAŘEZŮ

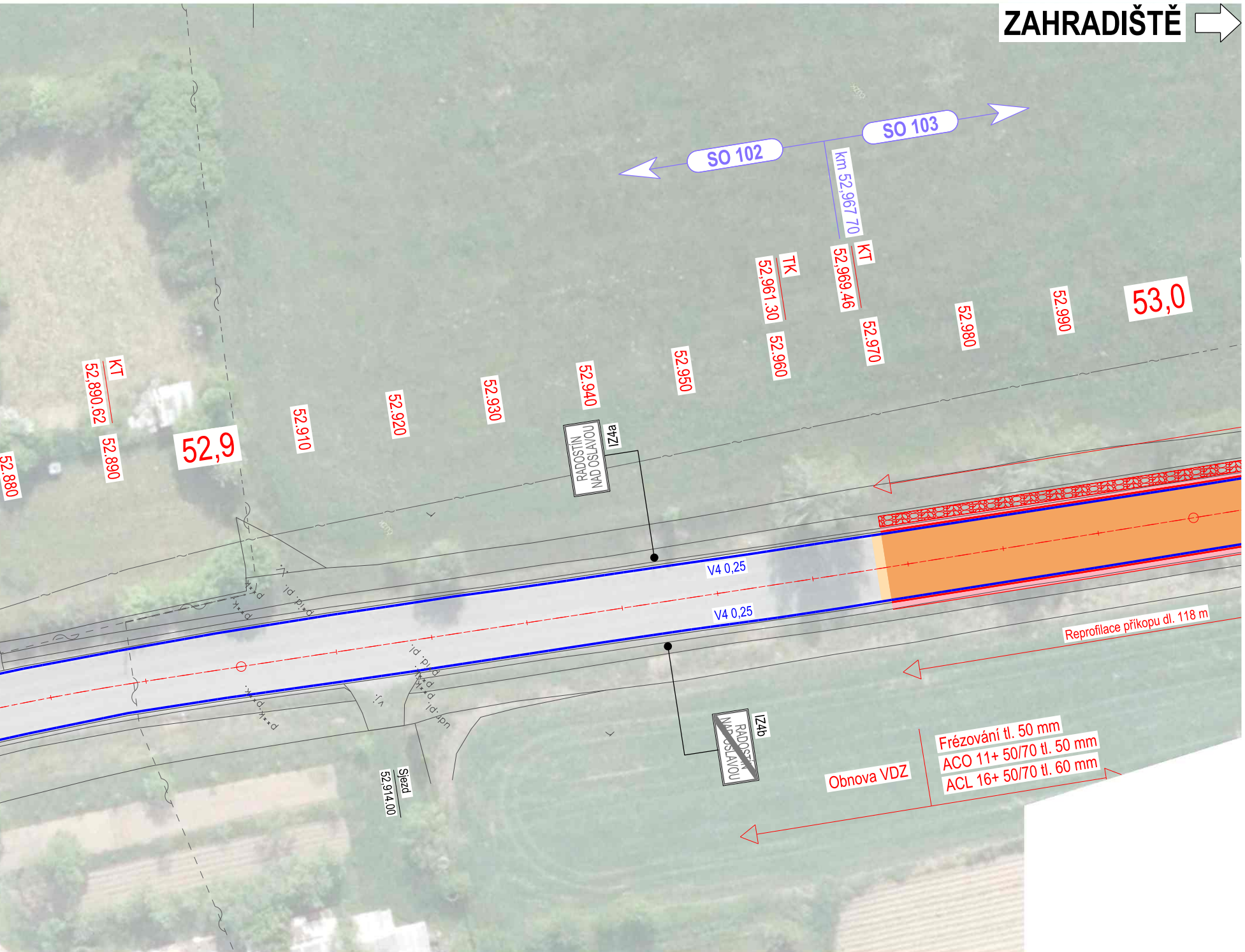
- LEGENDA PLOCH:**
- VOZOVKA - OBNOVA ASFALTOBETONOVÉHO KRYTU
  - VOZOVKA - OBNOVA ASFALTOBETONOVÉHO KRYTU
  - VOZOVKA - OBNOVA ASFALTOBETONOVÉ OBRUSNÉ VRSTVY
  - VOZOVKA - VÝMĚNA KONSTRUKCE VOSOVKY
  - VOZOVKA - NAPOJENÍ ZPEVNĚNÝCH SJEZDŮ
  - VOZOVKA - NAPOJENÍ NEZPEVNĚNÝCH SJEZDŮ
  - NEZPEVNĚNÁ KRAJNICE - ČIŠTĚNÍ A OBNOVA
  - ROZHLÉDOVÉ POLE PRO ZASTAVENÍ
  - ROZHLÉDOVÉ POLE SJEZDU

- LEGENDA STÁVAJÍCÍCH IS:**
- ENERGETICKÉ VEDENÍ NN - NADZEMNÍ TRASA (ČEZ Distribuce, a.s.)
  - ENERGETICKÉ VEDENÍ NN - PODZEMNÍ TRASA (ČEZ Distribuce, a.s.)
  - ENERGETICKÉ VEDENÍ VN - NADZEMNÍ TRASA (ČEZ Distribuce, a.s.)
  - SĎELOVACÍ VEDENÍ - NEPROVOZOVANÁ TRASA (CETIN, a.s.)
  - SĎELOVACÍ VEDENÍ - PODZEMNÍ TRASA OPTICKÉHO KABELU (CETIN, a.s.)
  - NAPÁJECÍ VEDENÍ - PODZEMNÍ TRASA (CETIN, a.s.)
  - SĎELOVACÍ VEDENÍ - NADZEMNÍ TRASA METALICKÉHO KABELU (CETIN, a.s.)
  - SĎELOVACÍ VEDENÍ - PODZEMNÍ TRASA METALICKÉHO KABELU - NEZAMĚŘENÝ (CETIN, a.s.)
  - SĎELOVACÍ VEDENÍ - PODZEMNÍ TRASA METALICKÉHO KABELU (CETIN, a.s.)
  - JEDNOTNÁ KANALIZACE (Vodohospodářská a obchodní společnost, a.s.)
  - VODOVODNÍ RAD (Vodohospodářská a obchodní společnost, a.s.)
  - PLYNOVOD STL (GasNet, s.r.o.)
  - PLYNOVOD VTL (GasNet, s.r.o.)
  - OCHRANNÉ PÁSMO (GasNet, s.r.o.)

- STAVEBNÍ OBJEKTY:**
- SO 101 OPRAVA VOZOVKY km 48,955 - 52,126
  - SO 102 OBNOVA DOPRAVNÍHO ZNAČENÍ km 52,126 - 52,968
  - SO 103 OPRAVA VOZOVKY km 52,968 - 54,201
  - SO 104 SOUVISLÁ ÚDRŽBA km 54,201 - 56,283
  - SO 111 OPRAVA PROPUSTKY 354-095P, km 49,036 00
  - SO 112 OPRAVA PROPUSTKY 354-096P, km 49,105 50
  - SO 113 OPRAVA PROPUSTKY 354-097P, km 49,402 50
  - SO 114 OPRAVA PROPUSTKY 354-097aP, km 49,425 00
  - SO 115 OPRAVA PROPUSTKY 354-097bP, km 50,027 00
  - SO 116 OPRAVA PROPUSTKY 354-097cP, km 50,944 00

- LEGENDA PLOCH:**
- SO 117 OPRAVA PROPUSTKY 354-098P, km 51,267 00
  - SO 118 OPRAVA PROPUSTKY 354-099P, km 53,920 05
  - SO 119 OPRAVA PROPUSTKY 354-100P, km 54,617 00
  - SO 120 OPRAVA PROPUSTKY 354-101P, km 54,885 00
  - SO 121 OPRAVA PROPUSTKY 354-102P, km 55,344 00
  - SO 122 OPRAVA PROPUSTKY 354-102aP, km 55,378 00
  - SO 123 OPRAVA PROPUSTKY 354-102bP, km 55,410 00

- PŘECHODNÉ STAVEBNÍ OBJEKTY:**
- SO 901 ZÁSADY ORGANIZACE VÝSTAVBY



OBJEDNATEL		SOUŘADNÝ SYSTÉM S-JTSK, VÝŠKOVÝ SYSTÉM Bvp	
ZPRACOVATEL		Č. ZAKÁZKY	
Ing. Jan Lahoda		24-20	
IČ: 06654720		DATUM	
Email: silprol@silprol.cz		01.2025	
Tel.: 604 661 982		REVIZE	
AKCE		VYPRACOVAL	
II/354 OSTROV n. O. - KŘIŽ. II/388 - KŘIŽ. II/602		Ing. Jan Lahoda	
(ÚSEK OSTROV n. O. – RADOŠTÍN n. O. A RADOŠTÍN n. O. – ZAHRADIŠTĚ)		PARE	
ZODPOVĚDNÝ PROJEKTANT		Ing. Jan Lahoda	
STAVEBNÍ OBJEKT		-	
ČÁST		SITUAČNÍ VÝKRESY	
VÝKRES		-	
KOORDINAČNÍ SITUAČNÍ VÝKRES - km 52,500 - 52,970		-	
MĚŘÍTKO		STUPEŇ	
1 : 500		PDPS	
ČÁST		PŘÍLOHA	
C		3.8	